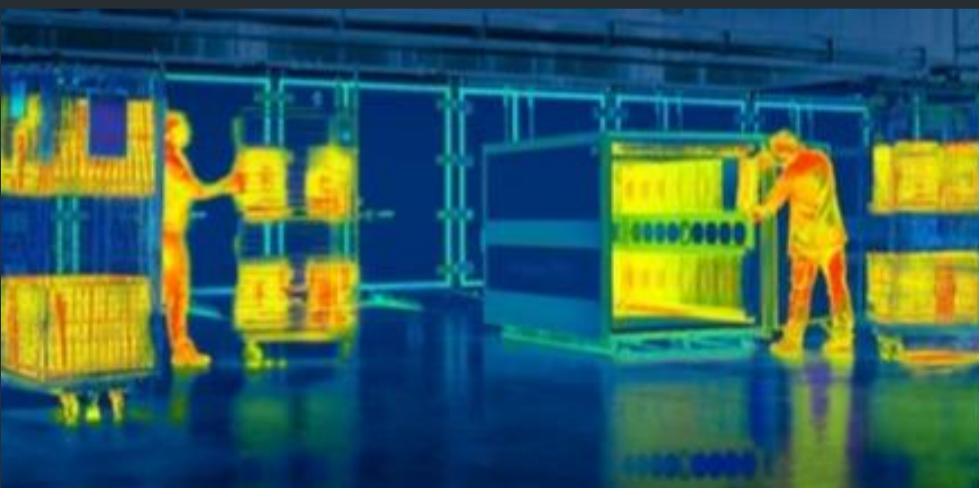


HUBSTER.S Data Plattform als Fundament für Ihre Software Modernisierung und 360° Blick auf Ihr Unternehmen

Das Würzburger Speziallogistik-Unternehmen va-Q-tec führte ein Cloud Data Warehouse auf Basis der HUBSTER.S Data Platform ein, um das Berichtswesen zu automatisieren und Daten aus bestehenden und zukünftigen Systemen zusammenzuführen. Auf dieser Basis konnte va-Q-tec weitere Systeme erneuern, ohne die Datenhistorie zu verlieren oder in der Umstellungsphase der Systeme auf etablierte Standardberichte verzichten zu müssen. Mit der Einführung von Power BI erhielt va-Q-tec ein zentrales Berichtswerkzeug für den ganzheitlichen Blick auf das Unternehmen. Durch die zentral bereitgestellten Daten arbeiten nun alle Fachbereiche mit den gleichen Werten aus einheitlichen Kennzahlen und können sich so auch ohne Unterstützung der IT eigene aussagekräftige Berichte und Auswertungen erstellen.



Auf einen Blick

Customer:

va-Q-tec

Website:

<https://https://va-q-tec.com/en/>

Unternehmensgröße

Medium (50 - 999 employees)

Land:

Deutschland

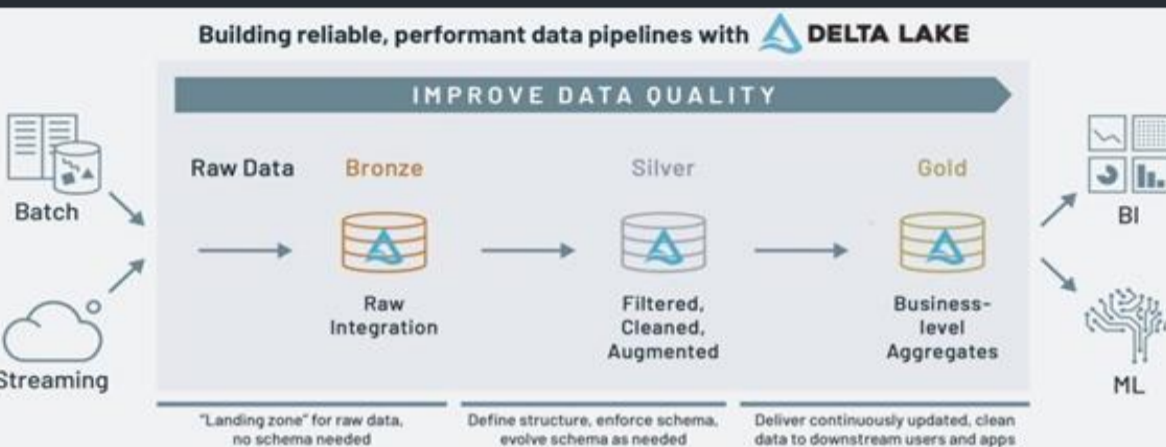
Branche:

High Tech

Eingesetzte Lösungen:

Azure SQL Database, Azure Synapse und Power BI

Mit der HUBSTER.S Data Platform gelingt bei va-Q-tec die IT Modernisierung



Herausforderungen des Kunden

Durch Expansion und neue Prozesse ist va-Q-tec aus bestehenden IT-Systemen herausgewachsen und führt weltweit einheitlich neue Lösungen für CRM und ERP ein. Hinzu kommen Eigenentwicklungen, die regionale Anforderungen abdecken. Das bestehende Berichtswesen muss dabei jederzeit und mit Daten aus neuen und abgelösten Systemen zur Verfügung stehen. Zusätzlich besteht der Wunsch, den Aufwand für die Berichterstellung zu reduzieren und die Aktualität zu erhöhen.

HUBSTER.S-Lösung

Für einen wartungsarmen und universellen Zugriff auf alle Quellsysteme wurde ein Cloud Data Warehouse eingerichtet. Das vereinfacht die Anbindung aller weltweit genutzten IT-Systeme, egal ob sie als Cloud-Dienste, bei Dienstleistern oder auf eigenen Servern betreiben werden. Für alle gängigen Datenbanken, Web-Dienste und Dateixporte sind Connectoren vorhanden, so dass auch Ihre ERP-, CRM-, MES-, Personal- und andere Software angebunden werden kann, bis hin zu bestehenden Planungs- und Controlling-Lösungen. Die Berichte wurden über Power BI bereitgestellt, wodurch die Fachanwender nicht nur Zugriff auf die gewohnten Berichte haben, sondern auch auf einfache Weise eigene Auswertungen und Berechnungen erstellen können.

HUBSTER.S GmbH

<https://www.hubsters.de/> | linus.trips@hubsters.de | 015161573568

[See our offer on the Microsoft Commercial Marketplace](#)

Kundennutzen

Durch die Strategie, mit der Data Platform rechtzeitig zu starten und parallel zu den neuen Systemen auch die Datenintegration von alten und neuen Systemen aufzubauen, können Berichte nahtlos über den Systemwechsel hinweg genutzt werden. Die Data Platform unterstützt auch bei der Datenvalidierung zwischen alten und neuen Systemen. Wir empfehlen daher immer, das Data Warehouse Projekt vor der Einführung neuer operativer Systeme anzugehen. Und die zentrale Berechtigungsverwaltung in Power BI lässt auch die Herzen der IT höher schlagen.

✓ Nahtloser Übergang in neue Systeme

Die Strategie, das Data Warehouse auf Vordermann zu bringen, bevor andere Systeme modernisiert werden, hat sich bezahlt gemacht: Benötigte Berichte wurden unterbrechungsfrei aus dem DWH bereitgestellt, das Daten aus alten und neuen Systemen enthält.

✓ Daten in Echtzeit – Agieren in Echtzeit

Durch die direkte Anbindung der IT-Systeme an die Data Platform können die neuesten Daten automatisch und beliebig oft in die Berichte übernommen werden: keine Dateixporte mehr, keine manuelle Zusammenführung, keine Verzögerung.

✓ Self-Service BI für Fachabteilungen

Den Fachabteilungen werden nicht nur statische Berichte zur Verfügung gestellt. Durch den benutzerfreundlichen Zugang auf die Daten-Cubes in Power BI erstellen die Fachabteilungen neue Berichte selbst und teilen ihre Erkenntnisse.